



D. PARTICIPACIÓN
CIUDADANA

Construyen banquetas seguras en Colonia Roma

Van cruces modelo con recurso vecinal

Buscan reducir velocidad de autos y apoyar a peatones en Calle Tampico

IVÁN SOSA

Con recursos del Presupuesto Participativo 2024, vecinos de la Colonia Roma Norte comenzaron a construir cruces para reducir la velocidad de los autos y facilitar el tránsito peatonal.

“Los vecinos de la Roma caminamos mucho por la Colonia y este cruce pensado para los peatones me parece maravilloso”, indicó Claudia Hevia, habitante de la zona.

Producto del diseño de colonos con experiencia en la creación de cruces seguros financiados con proyectos ganadores previos, ayer iniciaron las obras sobre la Calle Tampico.

“Tenemos esperanzas de que la Alcaldía Cuauhtémoc, con la nueva Administración, va a seguir este ejemplo y reconstruirá otros cruces peatonales en esta y otras colonias”, subrayó.

El vecino Mario Rodríguez explicó que este año el proyecto ganador fue para construir banquetas nuevas en Tampico, en tres cuadras, de Durango a Avenida Chapultepec.

“Pero es un presupuesto pequeño, 2 millones de pesos, entonces sólo alcanza para hacerlo bien en una cuadra, con la intervención de ocho esquinas, en donde habrá cruces peatonales modelo”, subrayó Rodríguez.

La Comisión de Participación Comunitaria (Copa-co), el Comité de Ejecución y la Alcaldía convinieron en renovar las aceras entre Puebla y Sinaloa, un tramo en donde

las banquetas actuales ofrecen irregularidades.

Los cruces fueron diseñados para darle prioridad a los peatones y a las personas más vulnerables, con tal de reducir el tramo por caminar de 11 a 6 metros.

“Los automovilistas identificarán el cruce peatonal con las orejas, con la señalización de dos carriles vehiculares, la pintura termoplástica visible y con un reductor de velocidad, así pacificamos el tránsito de vehículos y facilitamos el paso de los caminantes”, apuntó Rodríguez.

Apuntó que, aun cuando son calles secundarias, los automovilistas aumentan la velocidad y en la intersección de Puebla con Tampico se han registrado incidentes viales, incluida la volcadura de autos.

Los vecinos se desplazan en la zona del Metro Chapultepec, el Bosque de Chapultepec y el paradero del Trolebús que va a Pantitlán hacia los parques España y México.

El proyecto prevé integrar las disposiciones del Manual de Normas Técnicas de Accesibilidad, para que toda la zona de ingreso a los cruces

peatonales facilite el paso de una silla de ruedas, en vez de construir una sola rampa.

En la Colonia Doctores, la Alcaldía reconstruye algunos cruces peatonales, sólo con una rampa, por lo que personas con bastones deben buscarla, cuando el manual ordena que todo el cruce tenga accesibilidad universal, indicó Rodríguez.

La empresa contratada por la demarcación para realizar la obra se comprometió a utilizar materiales obtenidos del reciclaje de plantas pro-

cesadoras de residuos de la construcción, de acuerdo con normas ambientales.

“Vamos a poner huella táctil, bolardos y protectores de concreto, conocidos como quesos, para resguardar el paso de los peatones”, indicó el trabajador César Sánchez.

Los materiales utilizados permiten también la infiltración de lluvia, en un proyecto que fue aprobado por la Secretaría de Movilidad (Semovi).

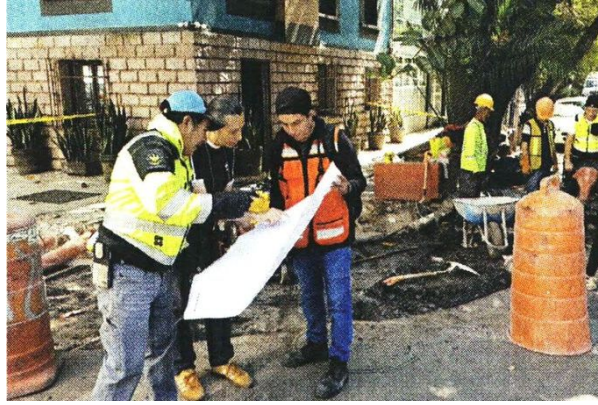
A fines de diciembre estarán disponibles los nuevos cruces peatonales seguros.

Mario Rodríguez, vecino

“Pero es un presupuesto pequeño, 2 millones de pesos, entonces sólo alcanza para hacerlo bien en una cuadra, con la intervención de ocho esquinas, en donde habrá cruces peatonales modelo”.



Las nuevas banquetas están siendo implementadas a lo largo de tres cuadras, de Durango a Avenida Chapultepec.



Los materiales que son utilizados en las obras permitirán la infiltración de la lluvia.



EL PROYECTO. De acuerdo con vecinos de la Colonia Roma, se destinó el Presupuesto Participativo este año, de 2 millones de pesos, para construir cruces en la Calle Tampico.

