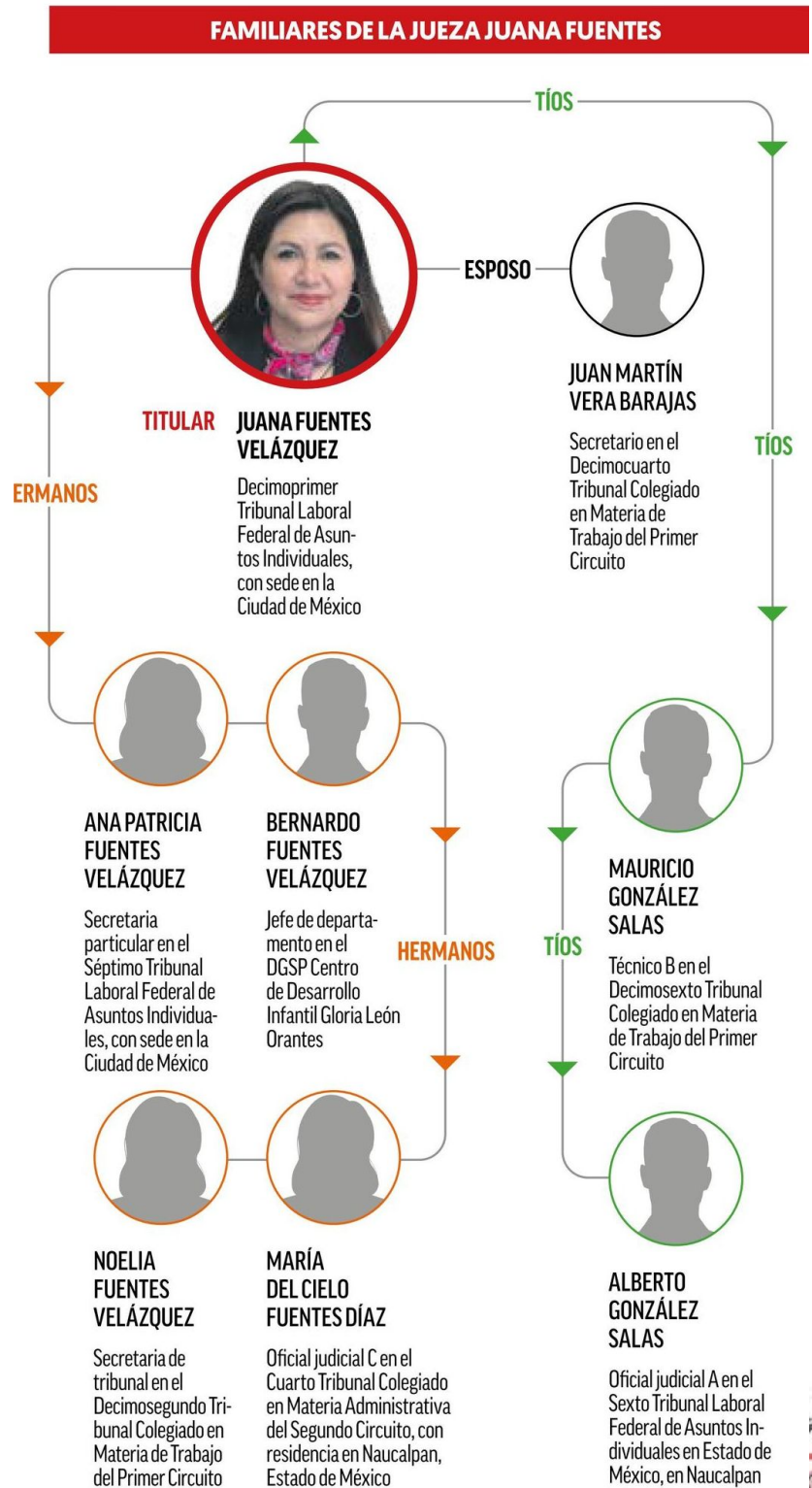


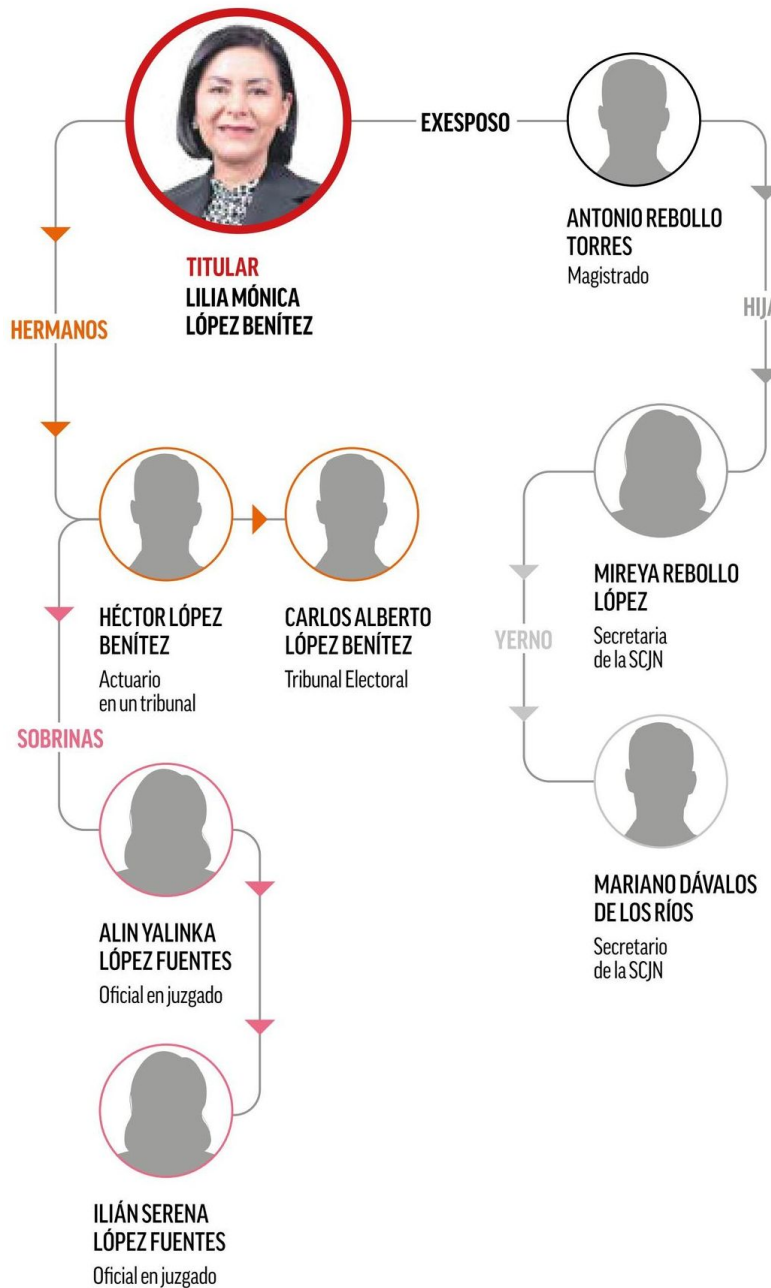
CADA UNA MAGISTRADA Y JUEZA, CON 7 FAMILIARES EN PJ

Algunos de ellos ocupan cargos en la Suprema Corte, el Tribunal Electoral, juzgados o trabajan en alguna actuaría

La magistrada Lilia Mónica López, integrante del CJF, es uno de los ejemplos de la red de nepotismo del Poder Judicial, pues tiene al menos siete familiares dentro de éste. En primer grado está su hija Mireya Rebollo, quien es secretaria en la Corte y a quien tuvo con su exesposo Antonio Rebollo, magistrado del Quinto Tribunal Colegiado en Materia del Trabajo del Primer Circuito de la Ciudad de México. Del listado también destacan sus hermanos Carlos y Héctor López Benítez, quienes trabajan en el TEPJF y como actuariario en un tribunal. Igual con siete casos está Juana Fuentes Velázquez, jueza del Decimoprimer Tribunal Laboral de Asuntos Individuales de la Ciudad de México, pues tiene familiares en primer grado como su esposo, Juan Martín Vera, quien es secretario en el Décimo Tribunal Colegiado en Materia del Trabajo del Primer Circuito de la Ciudad de México, así como cuatro hermanos y dos tíos en otros puestos. —*Diana Benítez*



FAMILIARES DE LA CONSEJERA LILIA MÓNICA LÓPEZ BENÍTEZ



El parentesco expuesto es en relación con la titular

