

Acusan daños en viviendas

# Frenan obras del Suburbano

Amagan residentes con impedir avance mientras no haya reparaciones

ALEJANDRO LEÓN

Debido a las afectaciones en casas y vialidades que les ha dejado, vecinos del Municipio de Tultepec detuvieron la construcción del Tren Suburbano que irá de Buenavista, en la Ciudad de México, al Aeropuerto Internacional Felipe Ángeles (AIFA).

El paro lo mantienen desde el jueves en Agaves y 10 de Junio, estaciones aún en obra negra, así como en lo que será el paso elevado, en Santiago Teyahualco.

Los habitantes lamentaron que las excavaciones que ha realizado el personal y el uso de maquinaria pesada para la construcción de terminales y puentes vehiculares han provocado cuarteaduras y asentamientos en sus hogares.

Además, la lluvia que cae a las vías ahora escurre hacia los domicilios y ha provocado inundaciones en Santiago Teyahualco.

Al hartazgo se suma que las autoridades construyeron una barda perimetral incrustada en las fachadas de las casas que están frente al paso de la vía, cuando habían prometido que lo harían con un metro de distancia.

“Todas las casas quedaron pegadas a las vías del tren, se supone que iba a haber un metro de distancia entre la barda perimetral. Dos viviendas se inundaron y todas las demás están presentando filtración de agua”, comentó Elvia Mendoza.

La casa del vecino Simón

Fuentes, en Avenida Lázaro Cárdenas, presenta asentamiento y grietas. Los representantes de los trabajos le aseguraron que atenderán los daños... hasta que finalicen la ampliación.

“(El domicilio) se empezó a colgar hacia un lado, entonces, busqué ayuda con los encargados, fueron a checar es-

pecialistas en construcción y si ocasionaron un daño a mi vivienda”, señaló Fuentes.

## TIERRA MINADA

Además, las obras han provocado que las calles y avenidas contiguas estén colapsadas, debido a que han sido cerradas y, las que están abiertas, tienen lodo y son intransitables.

Ante el suelo fangoso, en ocasiones deben acudir operadores de grúas para liberar a los conductores que quedan atrapados.

En la zona fue trazada una zanja para que sea descargada el agua de lluvia, pero ésta es de dimensiones reducidas y también recibe descargas de Tultitlán y Cuautitlán. Dicho escenario también ha provocado anegaciones.

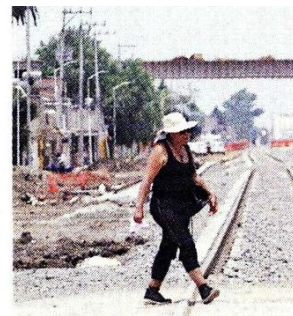
Otra inconformidad que llevó a los vecinos a detener el proyecto fue que el Gobierno incumplió entregar 5 mil pesos mensuales de ayuda a los comerciantes, pues varios de ellos han tenido que ce-

rrar sus negocios producto del mal estado de las arterias.

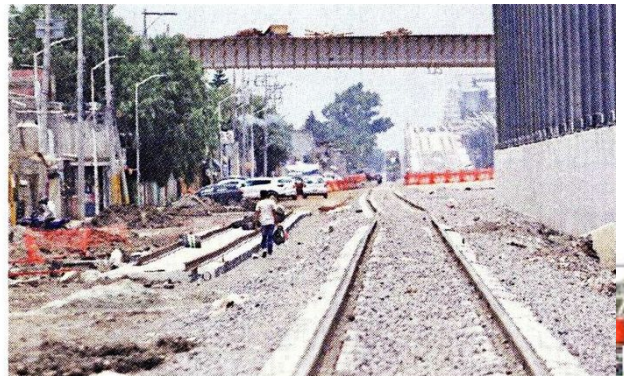
Hoy se prevé que acudan los trabajadores para reactivar las obras, pero los habitan-

tes están convencidos que no lo permitirán hasta que sean atendidas las problemáticas.

“Resistir pacíficamente, invitarlos a que desalojen y prohibirles que entren a trabajar, no porque los queramos perjudicar (...), todos tenemos una afectación directa o indirecta”, adelantó el vecino Jonathan García.



El tren que conectará al AIFA es prioritario para la Federación.



Los trabajos están detenidos desde el jueves. Hoy podrían reanudarse, pero vecinos advierten que lo impedirán.





■ Elvia Mendoza, de Santiago Teyahualco, muestra los daños en su vivienda y reprocha que la obra colinde con su hogar.



■ En la estación 10 de Junio, en la colonia del mismo nombre, está uno de los tres bloqueos.

