

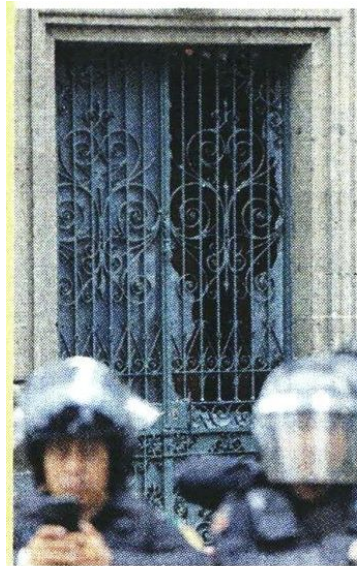
De nuevo, violencia

Activistas magisteria-

les arremetieron otra vez contra policías capitalinos y destrozaron vidrios en Palacio Nacional en un nuevo ataque contra la sede presidencial. AMLO recibió a una comisión para negociar. **PÁG. 2**



Especial



José Luis Ramírez



Burlan cerco y vandalizan Palacio Nacional

REFORMA / STAFF

Luego de que Andrés Manuel López Obrador se reunió con integrantes de la Coordina-

dora Nacional de Trabajadores de la Educación (CNTE) y les ofreciera una reunión el próximo martes con

Claudia Sheinbaum, maestros de la Sección 22 burlaron el cerco en Palacio Nacional



y se enfrentaron con policías capitalinos.

Los inconformes se enteraron que en Oaxaca, sus compañeros fueron agredidos durante un plantón en el Aeropuerto Internacional de Benito Juárez.

Los profesores se habían apostado afuera de la terminal aérea, bloquearon la entrada principal y dos accesos de emergencia.

Durante la protesta, maestros del Istmo Tehuantepec y los Valles Centrales acusaron que fueron agredidos por habitantes de San Juan Bautista, quienes intentaron retirarlos con palos, piedras y machetes e incluso con disparos al aire. En el enfrentamiento, se reportaron dos personas heridas.

Al enterarse de la agresión, profesores que mantenían un plantón afuera de Palacio Nacional esquivaron un cerco montado en la esquina de la calle Corregidora, para protestar contra lo que calificaron como una “represión” del Gobierno de Oaxaca.

Sin embargo, elementos de la Policía capitalina intentaron retenerlos con escudo y equipo antimotín entre empujones y conatos de bronca.

Los vidrios de una de las puertas laterales de Palacio —que es ocupada por familiares de AMLO— resultaron quebrados.

La Policía de la CDMX replegó a los manifestantes hacia el Zócalo; según la CNTE, los agentes usaron sus escudos y gas de extintores.

Mientras que en Chiapas, los maestros bloquearon la vía Tapanatepec-Tuxtla

Gutiérrez, en el libramiento de Ocozacoautla, que afecta el tránsito hacia el Aeropuerto Ángel Albino Corzo.

Ahí amenazaron con continuar la ruta establecida por la CNTE para exigir un aumento salarial del 100 por ciento, la derogación de la reforma educativa y la reinstalación de maestros.



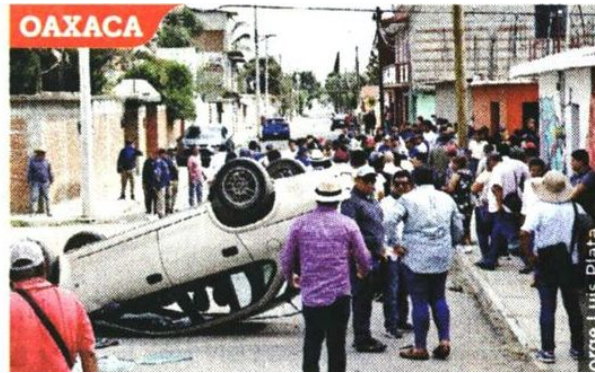


Antonio Baranda



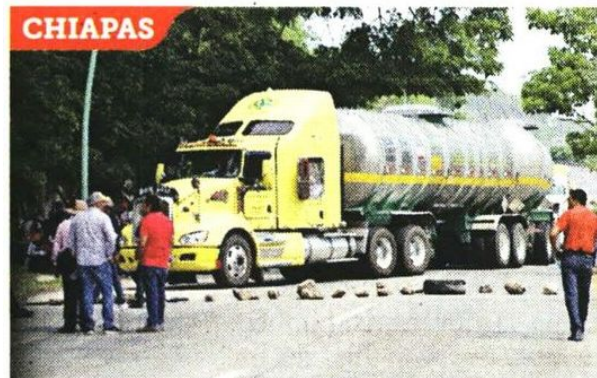
José Luis Ramírez

■ Elementos de la Policía capitalina replegaron a manifestantes de la CNTE en el Zócalo.



Jorge Luis Plata

■ Maestros se enfrentaron con habitantes en una vía al aeropuerto de la ciudad.



Daniel Díaz

■ En Tuxtla Gutiérrez impidieron el paso en la vialidad Tapanatepec-Tuxtla.

