

CHAPULTEPEC, DESDE EL AIRE

La Línea 3 del Cablebús, que hoy será inaugurada, unirá las cuatro secciones del bosque y dará una perspectiva panorámica de la zona. **Comunidad / 18**

L3 DEL CABLEBÚS

CONECTAN LAS 4 SECCIONES DE CHAPULTEPEC

**HOY SERÁ
INAUGURADA
LA TERCERA
RUTA DE
TELEFÉRICO;
destacan su
función en la
movilidad y
en el disfrute
de uno de
los mayores
pulmones de la
ciudad**

POR IONÁS LÓPEZ

jonas.lopez@gimm.com.mx

La Línea 3 del Cablebús, que está previsto sea inaugurada hoy, unirá las cuatro secciones del Bosque de Chapultepec y brindará a sus visitantes una nueva dimensión, porque podrán disfrutarlo desde una perspectiva panorámica.

“Es parte de lo que representa un medio de transporte de esta naturaleza, va a unir las cuatro secciones del Bosque de Chapultepec

y además vas a poder ver el bosque desde el cielo y vas a poderte bajar en cada una de las cuatro secciones”, destacó Marina Robles, titular de la Secretaría del Medio Ambiente de la Ciudad de México consultada al respecto.

Con sus seis estaciones y 5.5 kilómetros de longitud, la nueva línea permitirá a los visitantes acercarse a los atractivos en cada una de las cuatro secciones de este bosque urbano que tiene unas 800 hectáreas.

Se trata de la nueva Cineteca Nacional, en la Cuarta Sección; el Parque de Cultura Urbana, en la Tercera Sección; el renovado Museo de Historia Natural o el parque de diversiones Aztlán, en la Segunda Sección, y el Complejo Cultural Los Pinos, el Centro de Conservación de la Vida Silvestre, el Castillo o el Lago, en la Primera Sección.



La secretaria también destacó el beneficio social de esta tercera ruta del Cablebús.

“Además de esta conectividad nueva que le aporta este Cablebús al Bosque de Chapultepec, aporta otras cosas, porque le va a beneficiar a cerca de 40 mil usuarios (diarios) de transporte público de la zona de Santa Fe que utilizaban una hora solamente para cruzar esa parte de Constituyentes y poderse conectar con el resto del transporte público, como el Metro y otros, para ir a sus trabajos, a sus escuelas; entonces es un beneficio social muy importante”, expresó.

La nueva línea del teleférico capitalino que irá de Los Pinos a Vasco de Quiroga también reducirá las emisiones de dióxido de carbono a la atmósfera por su naturaleza electromecánica.

“Si esto fuera poco, lo cual no lo es, tienes que es un tipo de transporte público que va a reducir cerca de 12 mil toneladas de dióxido de carbono equivalente al año que se van a evitar una vez que empieza a funcionar, justamente por todos los viajes que se evitan de transporte motorizado”, dijo.

La L3 del contará con seis estaciones: Los Pinos / Constituyentes, Panteón de Dolores, Charrería, Parcur / Colegio de Arquitectos, Cineteca Chapultepec y Vasco de Quiroga.

Dos de las conexiones más importante que tendrá con otros sistemas de transporte serán con la estación Constituyentes de la Línea 7 del Metro y con la estación Vasco de Quiroga del Tren Interurbano México-Toluca.

TIEMPOS POLÍTICOS

Robles reconoció que al principio de su desarrollo el proyecto tuvo oposición alimentada en parte por la época electoral, pero indicó

que la Sedema logró medidas de compensación extra para convertir áreas asfaltadas en verdes.

“Eso le da muchas cosas buenas a este proyecto: unir las cuatro secciones del bosque, el gozo que te va a permitir ir en fines de semana para un paseo con tu familia o turístico, ver desde arriba el bosque, que vas a poder ver las diez bóvedas del Museo de Historia Natural con esta intervención hermosísima que hizo (el artista) Pedro Friedeberg”, dijo.

Las estaciones de la L3:

- Los Pinos / Constituyentes
- Panteón de Dolores
- Charrería
- Parcur / Colegio de Arquitectos
- Cineteca Chapultepec
- Vasco de Quiroga



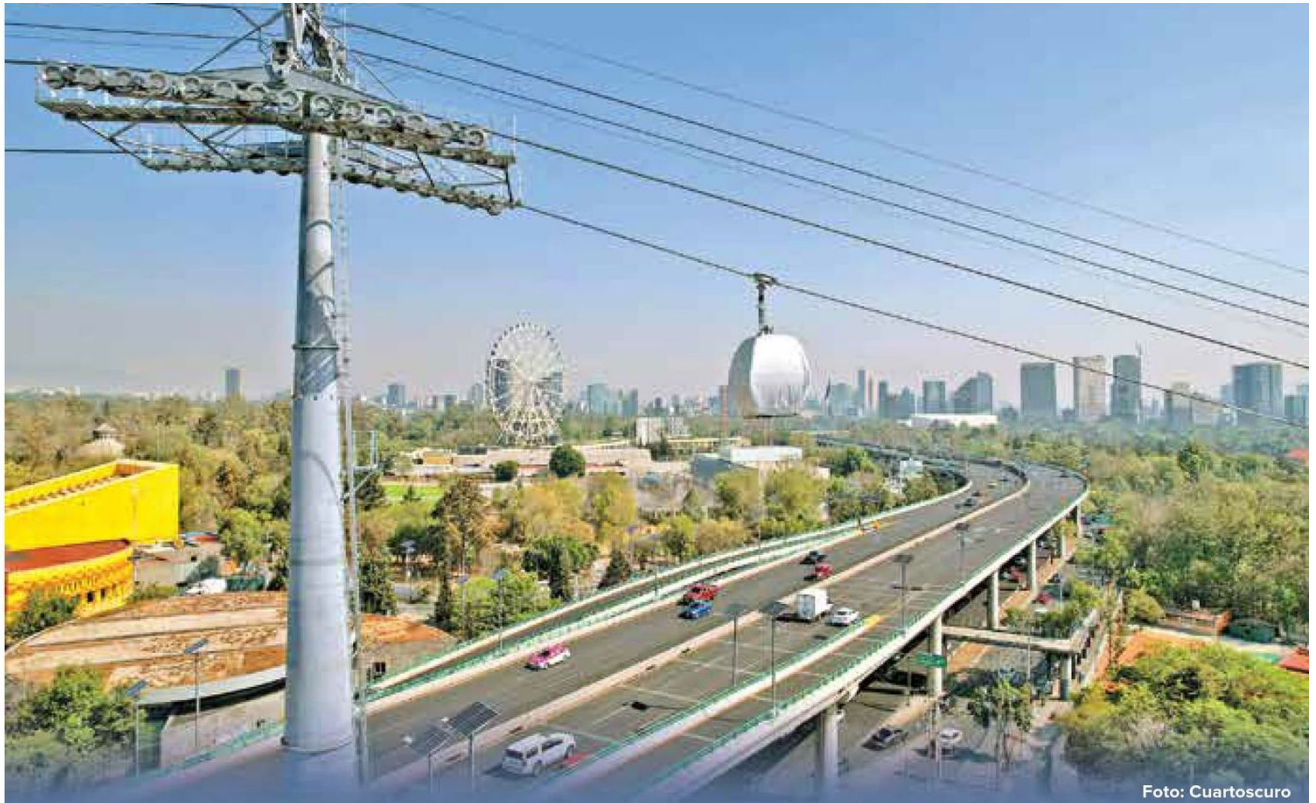


Foto: Cuartoscuro

40 MIL

USUARIOS

está previsto que transporte diariamente la Línea 3 del Cablebús

55 MIL

PASAJEROS

traslada cada día la Línea 1, ubicada en Gustavo A. Madero

75 MIL

PERSONAS

se movilizan todos los días en la Línea 2, en Gustavo A. Madero

BENEFICIOS

Éstas son algunas de las características de la ruta:



La nueva línea del teleférico correrá de Los Pinos a Vasco de Quiroga, en Santa Fe



Reducirá las emisiones de dióxido de carbono a la atmósfera por ser electromecánica



Sus 5.4 kilómetros conectarán con 11 nodos del proyecto Chapultepec: Naturaleza y Cultura

