

Están en vilo 71 mil personas por derrames en robo de combustible

Amenaza huachicol al AICM y 6 colonias

Temen incendios y explosiones; desde hace 6 meses hay olor a gasolina

REFORMA / STAFF

En 352 hectáreas de una esquina al oriente de la Ciudad de México colindante con el Edomex, 71 mil pobladores de seis colonias viven en peligro por fuga de combustible provocada por huachicoleros.

Ex funcionarios del AICM advierten, incluso, sobre riesgos para aeronavegabilidad, pues una de las zonas afectadas colinda con las pistas 23R y 23 L.

Abajo: hay túneles de huachicoleros; 23 tomas clandestinas detectadas y combustible derramado aparentemente sin control.

Arriba: dos incendios; un tren de carga con solventes, químicos y combustibles que pasa diariamente por la zona; la pista del aeropuerto capitalino, con 43 operaciones por hora y actividad de 3 mil 370 establecimientos comerciales.

La preocupación vecinal es que se produzca un incendio o una explosión en el lugar.

Apenas el fin de semana pasado, los habitantes bloquearon las vías del tren ante el temor de que a su paso pueda causar chispas que provoquen una conflagración.

Hay un punto ciego que ha sido territorio delictivo. Es la esquina de las pistas con las viviendas irregulares y precarias de Neza, aledañas a Ciudad Lago.

Ahí hace años se reportó el tráfico de drogas despachada desde el AICM con punto de salida en las rejas rotas que delimitan la pista aeroportuaria.

Ahora, parece ser la zona cero, el punto de salida del huachicol. No hay vigilancia policiaca.

Las autoridades capitalinas y federales han hecho al menos tres inspecciones y excavaciones en el punto. Los montecillos de tierra suelta lo delatan. Así han tapado los puntos revisados y donde, se asegura, han bloqueado fugas provocadas por piquetes de ducto de combustible. Pero el problema se extiende en 352 hectáreas.

Unas 16 mil viviendas se encuentran sobre los ductos picoteados y la impregnación de olor a combustible en el ambiente no ha desaparecido en seis meses.

La Secretaría de Protección Civil de la CDMX, Miriam Urzúa, ha afirmado que el huachicoleo a un ducto de turbosina es causante del derrame de combustible que ha entrado al drenaje. Incluso, dijo que en las inspecciones han encontrado túneles de huachicoleros.

Elementos de Pemex Logística y de Protección Civil revisaron los drenajes cercanos a una de las cabeceras de la terminal aérea, así como los ramales del turbosinoducto de 8 pulgadas que va de la Terminal de Almacenamiento y Despacho (TAD) de Azcapotzalco a Aeropuertos y Servicios Auxiliares (ASA), que surte a las aerolíneas del Aeropuerto.

SARAI CERVANTES,
BENITO JIMÉNEZ, IVÁN SOSA
Y JUAN CARLOS OROZCO



ZONA EXPLOSIVA, DE CAOS Y 'PARACAIDISTAS'...

El AICM y colonias aledañas en los límites de la CDMX y el Edomex se ubican en un territorio muy poblado y con fuerte control del crimen, incluyendo un numeroso grupo de viviendas en zona federal.

AICM
 Ductos de combustible
 Ferrocarril
 ● Piquetes o fugas
 - - - - División estatal
 Zona habitacional

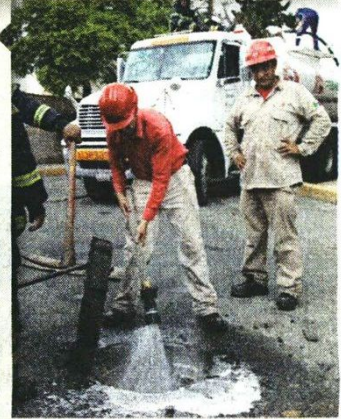
DUCTO PELIGROSO

Un ducto de Pemex de 5 kilómetros, bajo cientos de viviendas, registra varios piquetes. La autoridad ha prometido sustituirlo.



ORDEÑA Y LIMPIEZA

Las autoridades han detectado al menos 17 piquetes o fugas, y desde hace cuatro semanas realizan labores de limpieza en el drenaje.



LA EXPLOSIÓN

Hace dos semanas hubo un incendio que consumió 30 viviendas, por combustible derramado.

